

FRA
45 - 67 M²



NÆSTEN SÅ GODT SOM HJEMME.
HYGGELIGE OG INDFLYTNINGSKLARE

HOTEL LEJLIGHEDER

I HJERTET AF HORSENS

Blot få skridt fra TeaterHotellet, centralt på gågaden, ligger den herskabelige hvide ejendom, med 12 møblerede lejligheder fra 45-67 m².

Lejlighederne henvender sig til langtidslejere, som har brug for ophold i hyggelige rammer på minimum en måneds varighed.



INDFLYTNINGSKLARE OG VELINDRETTEDE

Lejlighederne ligger på 1. til 4. sal med adgang via trappeopgang eller elevator og de er fuldt indrettede med åbent køkken i direkte forbindelse med opholdsstue.

I opholdsstuen findes musikafspiller og TV med YouSee kanalbox. I lejlighederne findes også støvsuger.

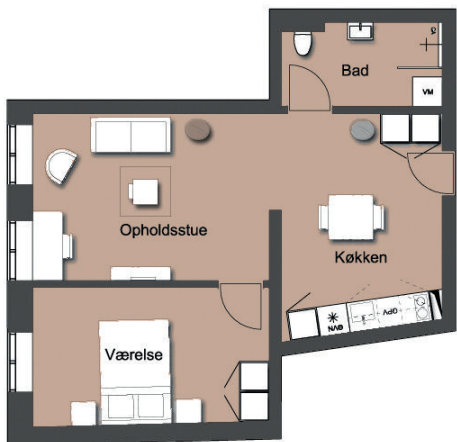
I køkkenet findes spiseplads og fuld service til 6 personer samt kombiovn, kogeplader, opvaskemaskine, køleskab med frostboks, kaffemaskine, el-kedel og brødrister. Køkkenelementer og hårde hvidevarer er hvide – med laminatbordplade med rustfri stålvaske.

I badeværelset findes føntørrer samt vaskemaskine med integreret tørretumbler.

Overfladerne er lyse og rengøringsvenlige. Vægge, lofter og døre er hvidmalede. Det gennemgående gulv i stue, køkken og værelse er belagt med tæpper.

Lejlighedernes indretning og placering i ejendommen fremgår af plantegningerne på de efterfølgende sider.

Priserne er ekskl. moms og slutrengøring. Inkl. forbrug og internet.



TYPE 1 - 60 M² LEJLIGHED A + D + G.

Indgang via køkken – dobbelt skab til overtøj og sko.
Opholdsstue hyggeligt indrettet med arbejdsplads, musikafspiller og TV.
Køkken med spiseplads fuldt udstyret med alt i hårde hvidevarer, mikroovn, brødrister, el-kedel og kaffemaskine.
Soveværelse rummeligt og lyst indrettet med 2 enkeltsenge og god skabsplads.
Badeværelse med brus samt vaskemaskine med integreret tørretumbler.

Leje pr. måned:

1 mdr.: kr. 13.500 / 3 mdr.: kr. 12.150 / 6 mdr.: 10.800 (ekskl. moms)

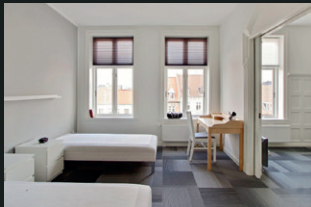


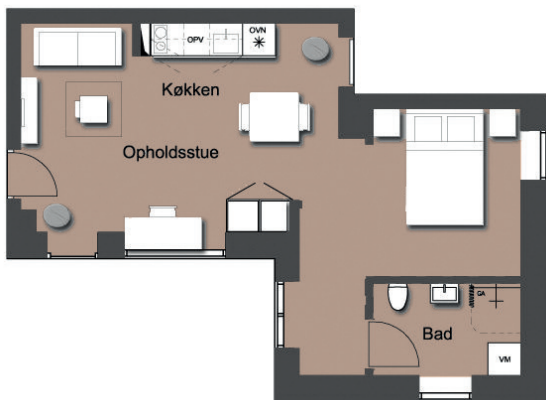
TYPE 2 - 67 M² LEJLIGHED B + E + H

Indgang via køkken – dobbelt skab til overtøj og sko.
Opholdsstue hyggeligt indrettet med spise- og arbejdsplads, musikafspiller og TV.
Køkken fuldt udstyret med alt i hårde hvidevarer, mikroovn, brødrister, el-kedel og kaffemaskine.
Soveværelse rummeligt og lyst indrettet med 2 enkeltsenge og god skabsplads.
Badeværelse med brus samt vaskemaskine med integreret tørretumbler.

Leje pr. måned:

1 mdr.: kr. 14.500 / 3 mdr.: kr. 13.050 / 6 mdr.: 11.600 (ekskl. moms)





TYPE 3 - 57 M² LEJLIGHED C

Indgang via opholdsstue. Opholdsstue hyggeligt indrettet med skabsplads, arbejdsplads, musikafspiller og TV.

Køkken med spiseplads, fuldt udstyret med alt i hårde hvidevarer, mikro-ovn, brødrister, el-kedel og kaffemaskine.

Soveafdeling i forlængelse af opholdsstue - rummeligt og lyst indrettet med 2 enkeltsejge.

Badeværelse med brus samt vaskemaskine med integreret tørretumbler.

Leje pr. måned:

1 mdr.: kr. 9.500 / 3 mdr.: kr. 8.550 / 6 mdr.: 7.600 (ekskl. moms)



TYPE 4 - 57 M² LEJLIGHED F + J - MED ALTAN

Indgang via opholdsstue. Opholdsstue hyggeligt med skabsplads, arbejdsplads, musikafspiller og TV.

Køkken med spiseplads, fuldt udstyret med alt i hårde hvidevarer, mikro-ovn, brødrister, el-kedel og kaffemaskine.

Soveværelse rummeligt og lyst indrettet med 2 enkeltsejge.

Badeværelse med brus samt vaskemaskine med integreret tørretumbler.

Leje pr. måned:

1 mdr.: kr. 11.500 / 3 mdr.: kr. 10.350 / 6 mdr.: 9.200 (ekskl. moms)

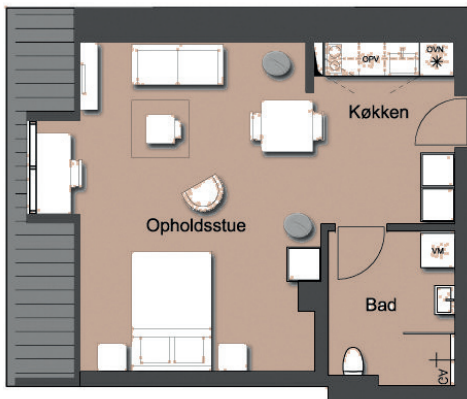


TYPE 5 - 62 M² LEJLIGHED K - MED SKRÅ LOFTER

Indgang via køkken. Opholdsstue hyggeligt indrettet med skabsplads, arbejdsplads, musikafspiller og TV.
Køkken fuldt udstyret med alt i hårde hvidevarer, mikroovn, brødrister, el-kedel og kaffemaskine.
Soveværelse rummeligt og lyst indrettet med dobbeltseng og god skabsplads.
Badeværelse med brus samt vaskemaskine med integreret tørretumbler.

Leje pr. måned:

1 mdr.: kr. 13.500 / 3 mdr.: kr. 12.150 / 6 mdr.: 10.800 (ekskl. moms)

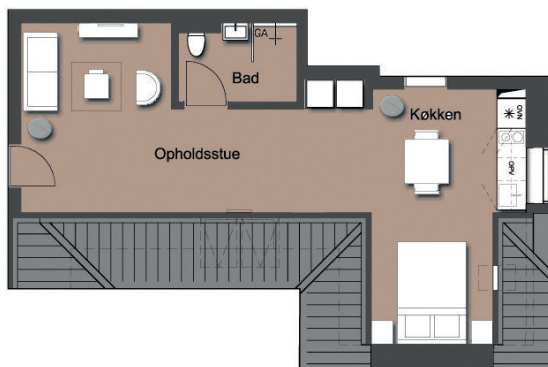


TYPE 6 - 45 M² LEJLIGHED L - MED SKRÅ LOFTER

Indgang via køkken – dobbelt skab til overtøj og sko.
Opholdsstue hyggeligt indrettet med musikafspiller og TV.
Køkken med spiseplads, fuldt udstyret med alt i hårde hvidevarer, mikroovn, brødrister, el-kedel og kaffemaskine.
Soveafdeling i forlængelse af opholdsstue - rummeligt og lyst indrettet med 2 enkeltsenge.
Badeværelse med brus samt vaskemaskine med integreret tørretumbler.

Leje pr. måned:

1 mdr.: kr. 10.500 / 3 mdr.: kr. 9.450 / 6 mdr.: 8.400 (ekskl. moms)



TYPE 7 - 55 M² LEJLIGHED M - MED SKRÅ LOFTER

Indgang via opholdsstue. Opholdsstue hyggeligt indrettet med skabsplads, musikafspiller og TV.

Køkken med spiseplads, fuldt udstyret med alt i hårde hvidevarer, mikroovn, brødrister, el-kedel og kaffemaskine.

Soveafdeling i forlængelse af køkken - rummeligt og lyst indrettet med 2 enkeltsove.

Badeværelse med brus samt vaskemaskine med integreret tørretumbler.

Leje pr. måned:

1 mdr.: kr. 10.500 / 3 mdr.: kr. 9.450 / 6 mdr.: 8.400 (ekskl. moms)

LEJEBETINGELSER

Lejeperiode er min. 1 måned.

Slutrensning er obligatorisk.

Pris kr. 1.995 ekskl. moms uanset lejlighedsstørrelse.

Priser er inkl. forbrug og internet.

Husdyr må ikke medbringes.

Alle lejligheder er røgfri.

Der er ved booking mulighed for, at bestille følgende tillægsydelser:

- Ugentlig rengøring efter aftale
- Linnedpakke: pude- og dynebetræk samt lagen
- Håndklædepakke: badehåndklæde samt lille håndklæde og 2 viskestykker.
- Parkering i TeaterHotellets parkeringsgård

Ved indflytning findes følgende i lejlighederne:

10 stk. opvasketabs, 1 fl. opvaskemiddel, 1 stk. opvaskebørste, 5 stk. én-gangsklude, 1 køkkenrulle, 2 ruller toiletpapir og 1 stk. flydende håndsæbe.

SSCP

SCANDINAVIAN
SHOPPING
CENTER
PARTNERS

HAR DU LYST TIL AT FÅ EN FREMVISNING ?

Vi viser gerne hotel lejlighederne frem for dig. Og har du spørgsmål er du selvfølgelig velkommen til at kontakte vores personale på TeaterHotellet.

Du skal blot ringe til os på tlf. 7627 8500 eller skrive til os på info@teaterhotellet.dk og aftale tid.

Vi glæder os til at høre fra dig!

TeaterHotellet

- hotellet med de mange stjerner!

Tlf. 7627 8500 · info@teaterhotellet.dk · www.teaterhotellet.dk